

## 投资研究周报

2018年6月19日星期二

**仲培** 联系人  
从业证书: T204068  
投资咨询证书: TZ008898  
569990564@qq.com

**周维容** 研究员  
从业证书: T277916  
投资咨询证书: TZ014500  
84208666-1518  
504566098@qq.com

**黄衍菘** 联系人  
从业证书: T217954  
投资咨询证书: TZ008583  
025-85718775  
378099905@qq.com

### 相关研究

## 投资研究周报提要 内容概况

上周黑色表现强势，近期建议关注前高附近是否可以带量突破。具体请关注东华期货早报《小仲看盘》板块，该板块中给到具体的交易策略。该板块中所选的操作品种是各个板块的明星品种，成交量、持仓量都是相对较大的。每一个品种所采用的时间周期也不尽相同，但是跟踪一段时间下来是有相对有效的进出场点的时间周期。

技术分析不是去预测行情，而是对行情的观察，以及风险的防范。投资者需要结合良好的资金管理策略及良好的心态去参与期货交易。

风险提示：本报告内容、分析方法或模型是历史经验的总结所形成的，在市场不断变化下存在失效的可能。请投资者注意风险。

## 1. 铜



铜在冲高至 54350 之后进行了高位修整, 目前看 1 小时级别暂时还需要集聚能量向上, 暂时不追多, 可以考虑 53200、53100 分批建仓多单, 53060 止损。

## 2 橡胶



橡胶在 11500 附近的空单建议继续持有, 尝试持有至 10000 附近。

### 3. 螺纹



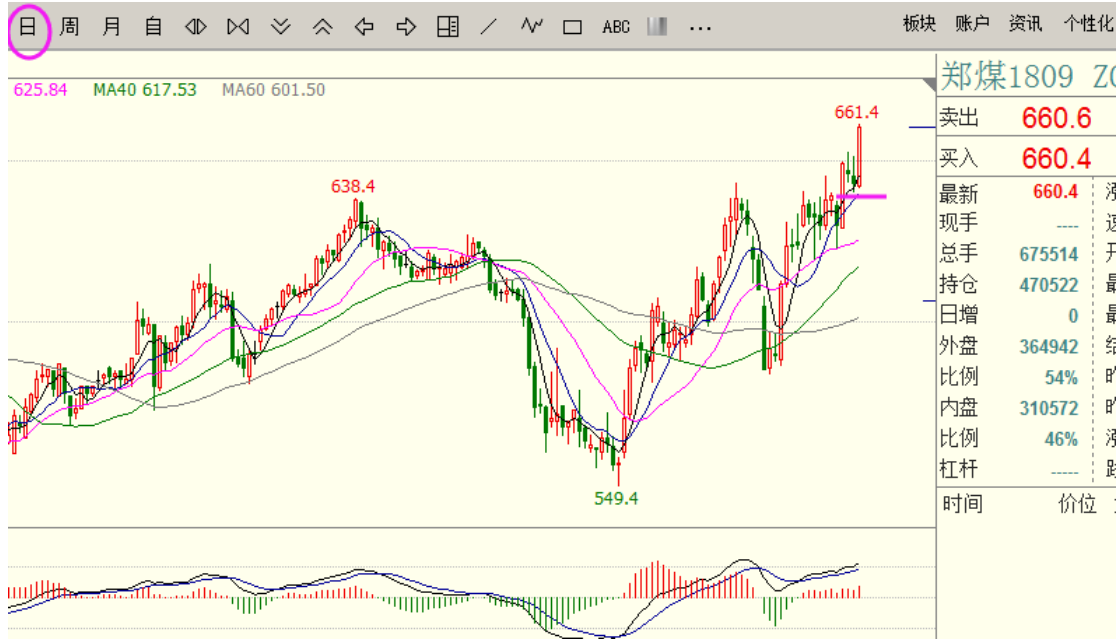
螺纹多单持有中，没有多单的可以轻仓跟进，一旦有效突破 3912 尝试持有至 4200。

### 4. 焦炭



焦炭 2130 多单在 2180 保护出场之后，重新原价接回，目前看多头行情继续，没有多单的轻仓接回，持有。

## 5. 动力煤



动力煤 642 的多单持有中。

## 6. 甲醇



甲醇建议在 2780~2790 附近接回多单，上周五完成回踩的动作，最低价 2800 附近，多单可以持有。

## 7. 棕榈油



棕榈油多单等待，暂时不参与。

## 8. 鸡蛋



鸡蛋 2 小时 K 上是在上行通道内，尝试逢低多，参考 4100、4080 分批多。

## 江苏东华期货微信公众平台

服务号



订阅号



### 免责声明

本报告仅供江苏东华期货有限公司（以下简称“本公司”）的客户使用。本公司不会因接收人收到本报告而视其为本公司的当然客户。本报告是基于本公司认为可靠的已公开信息，但本公司不保证该等信息的准确性或完整性。本报告所载的资料、工具、意见及推测只提供给客户作参考之用，并非作为或被视为出售或购买证券或其他投资标的的邀请或向人作出邀请。本报告所载的资料、意见及推测仅反映研究人员个人于发布本报告当日的判断。在不同时期，本公司可发出与本报告所载资料、意见及推测不一致的报告。客户不应视本报告为作出投资决策的惟一因素。本报告中所指的投资及服务可能不适合个别客户，不构成客户私人咨询建议。在任何情况下，本报告中的信息或所表述的意见并不构成对任何人的投资建议。在任何情况下，本公司不对任何人因使用本报告中的任何内容所引致的任何损失负任何责任。本报告版权仅为本公司所有，未经书面许可，任何机构和个人不得以任何形式翻版、复制和发布，亦不得作为诉讼、仲裁、传媒及任何单位或个人引用之证明或依据，不得用于未经允许的其它任何用途。如引用、刊发，需注明出处为江苏东华期货有限公司，且不得对本报告进行有悖原意的引用、删节和修改。